

alfa® Zubehör & Ersatzteile

Fahnenmasten mit verdeckt laufender Hissvorrichtung in aufgesetzter C-Schiene, Typen KI, KIT, KIK

Teuerungszuschlag vom
01.07.-31.12.2022: 4 %



www.tuv.com
ID 000023769

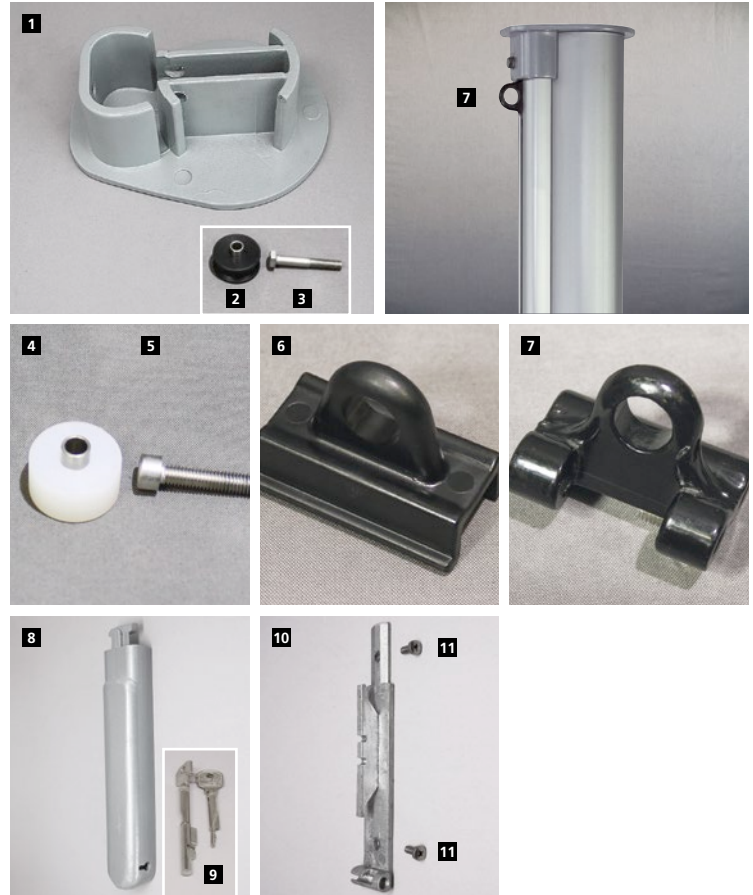
06/2022

Type KI

Mastkappe

silbergrau pulverbeschichtet, mit integrierter Seilumlenkrolle

8180.11	1 Mastkappe KI, KIK für Zopf Ø 76 mm	22,60 €
8180.22	2 Umlenkrolle KI/KA, Ø 28/8,2x13 mm RCH1000, mit VA-Distanzbuchse	5,80 €
8405.82	3 Sechskantschraube mit Schaft, DIN 931-A2, M6x40 mm	1,00 €
8180.24	4 Stoppprolle C-Schiene, Ø 25/8,1x13 mm, RCH1000, mit VA-Distanzbuchse	5,60 €
8405.05	5 Zylinderschraube DIN 912-A2, Innensechskant, M6x30 mm	1,00 €
8183.43	6 Fahnentuchhalter KI	3,90 €
8183.04	7 Seilschlitten Verbinder KI	8,10 €
8183.53	8 Deckel KI, silbergrau	16,80 €
8183.54	9 Steckzylinder einschl. 2 Schlüssel	11,40 €
8183.55	Schlüssel für Steckzylinder, gleichschließend (2 Stück)	2,60 €
8183.56	10 Schließklammer KI	11,70 €
8411.23	11 Linsenschraube mit Kreuzschlitz, DIN 7985-A2, M5x12	1,00 €



Type KIT

8180.12	1 Mastkappe KIT für Zopf Ø 76 mm	22,60 €
8180.09	2 Aluachse DIN 660, Ø 8x30 mm, gebohrt, mit Splint	2,60 €
8180.25	3 Seilumlenkrolle PA, Ø 50/8,5x9,5 mm	3,90 €
8186.22	4 Langschlitten KIT, schwarz, teflonbeschichtet	33,60 €
8180.24	5 Stoppprolle RCH1000, Ø 25/8,1x13 mm, mit VA-Distanzbuchse	5,60 €
8405.05	6 Zylinderschraube DIN 912-A2 Innensechskant, M6x30 mm	1,00 €
8183.43	7 Fahnentuchhalter KI	3,90 €
8201.16	8 Türchen für Bediengehäuse SFS mit Hebelschloss, 2 Schlüssel	15,90 €
8201.32	9 Schlüssel (2 Stk.) für Hebelschloss SFS, gleichschließend (2 Stück)	2,40 €



Typen KI, KIT

PES-Hisseil Ø 5mm, weiß, beidseitig glattes Ende

8181.24	L = 12,00 m, für Nennhöhe 7 m	14,10 €
8181.25	L = 14,00 m, für Nennhöhe 8 m	16,40 €
8181.26	L = 16,00 m, für Nennhöhe 9 m	18,80 €
8181.27	L = 18,00 m, für Nennhöhe 10 m	21,10 €
8181.28	L = 20,00 m, für Nennhöhe 11 m	23,50 €
8181.29	L = 22,00 m, für Nennhöhe 12 m	25,90 €



alfa® Zubehör & Ersatzteile

Fahnenmasten mit verdeckt laufender Hissvorrichtung in aufgesetzter C-Schiene, Typen KI, KIT, KIK

Teuerungszuschlag vom
01.07.-31.12.2022: 4%

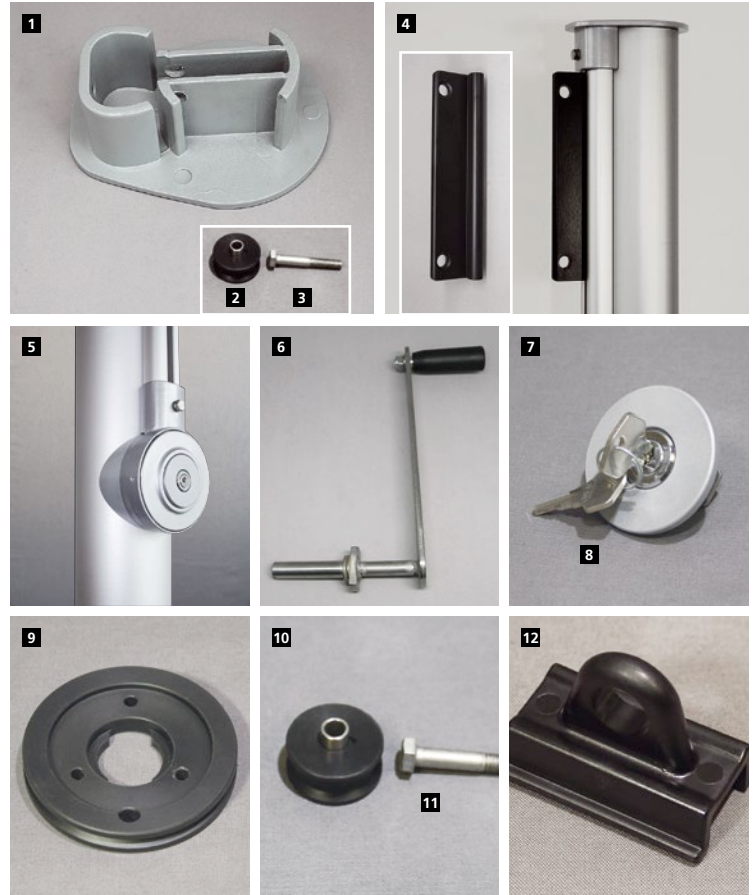


www.tuv.com
ID 000023769

06/2022

Type KIK

8180.11	1	Mastkappe KI, KIK für Zopf Ø 76 mm	22,60 €
8405.82	2	Sechskantschraube mit Schaft, DIN 931-A2, M6x40 mm	1,00 €
8187.13	3	Umlenkrolle KIK, PA 6.6 GF30, Ø 28/8,2x13 mm, mit VA-Distanzbuchse	9,10 €
8186.21	4	Langschlitten KIK, schwarz teflonbeschichtet, 400 mm lang	54,00 €
8182.25		Druckfeder aus Edelstahl, Ø 12x55 mm, teflonbeschichtet, für Langschlitten	5,80 €
8187.12	5	Kurbelhissvorrichtung KIK, komplett, mit Sperrsockel, Hebelschloss, ohne Schränkungsrolle, ohne Handkurbel	156,80 €
8187.50	6	Handkurbel KIK	28,20 €
8187.27	7	Sperrsockel KIK, mit Hebelschloss, 2 Schlüssel	41,70 €
8201.32	8	Schlüssel für Hebelschloss (2 Stück)	2,40 €
8187.11	9	Antriebsrad KIK, PA6.6 GF30, Ø 80x12 mm	32,50 €
8187.23	10	Schränkungsrolle KIK, PA6.6/GF 30, Ø 30/8,2x13 mm, mit VA-Distanzbuchse	9,90 €
8405.82	11	Sechskantschraube mit Schaft, DIN 931-A2 M6x40 mm	1,00 €
8183.43	12	Fahnentuchhalter KI	3,90 €



Hisseile aus Edelstahl, Ø 2,5 mm, beidseitig Terminal M5 re.

8187.15	Edelstahl-Hisseil KIK, NH 7,00 m, L = 11,71 m	42,00 €
8187.16	Edelstahl-Hisseil KIK, NH 8,00 m, L = 13,71 m	45,60 €
8187.17	Edelstahl-Hisseil KIK, NH 9,00 m, L = 15,71 m	51,50 €
8187.18	Edelstahl-Hisseil KIK, NH 10,00 m, L = 17,71 m	57,60 €
8187.19	Edelstahl-Hisseil KIK, NH 11,00 m, L = 19,71 m	63,50 €
8187.20	Edelstahl-Hisseil KIK, NH 12,00 m, L = 21,71 m	69,50 €



Type KI, KIT, KIK

8183.18	1	Fahnenstraffergewicht 450 g mit VA-Karabiner 60 mm	10,30 €
8183.19	2	Fahnenstraffergewicht 675 g mit VA-Karabiner 60 mm	11,40 €
8186.23	3	Fahnenstraffer unverlierbar, in C-Schiene integriert, 250 g	29,00 €

