

Type GfK-KSH, Standard-Hissvorrichtung

- | | | |
|---------|---|---------|
| 8188.08 | 1 Mastkappe GfK-KSH, ohne Aufsatz, Aluguss weiß für Zopf-Ø 65 mm mit Umlenkrolle | 22,90 € |
| 8180.25 | 2 Seilumlenkrolle PA, Ø 50 mm/8,5x9,5 mm | 3,90 € |
| 8180.09 | 3 Aluachse DIN 660, Ø 8x30 mm, gebohrt, mit Splint | 2,60 € |
| 8188.44 | 4 Pilz weiß Ø 120 mm, Einschraubzapfen M10x18 mm | 34,70 € |
| 8188.47 | 5 Zwiebel weiß Ø 120 mm, Einschraubzapfen M10x18 mm | 34,70 € |
| 8188.65 | 6 Belegklampe GfK 185 mm, Kunststoff weiß, ohne Schrauben | 7,80 € |



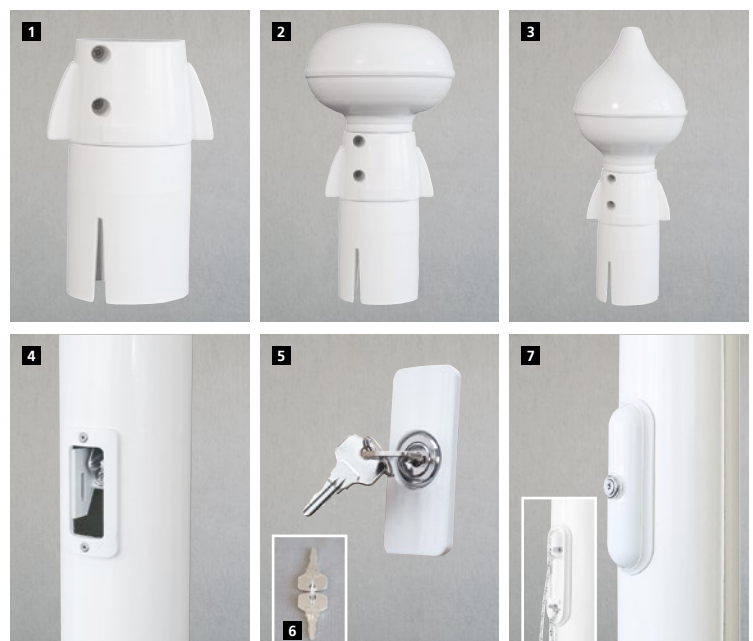
Type GfK-KA, Drehausleger 360°, nicht hissbar

- | | | |
|---------|---|---------|
| 8188.02 | 1 Drehausleger GfK-KA, Aufstecksockel für Zopf-Ø 65 mm weiß, ohne Auslegerrohr | 51,30 € |
| 8188.01 | 2 Drehausleger GfK-KA, komplett, Aufstecksockel für Zopf-Ø 65 mm weiß, mit Auslegerrohr Ø 28x1,5 mm, 1,55 m lang | 74,10 € |
| 8188.12 | 3 Aufsteckrohr Drehausleger GfK-KA, Ø 28x1,5 mm, 1,55 m lang, Aluminium eloxiert | 20,50 € |



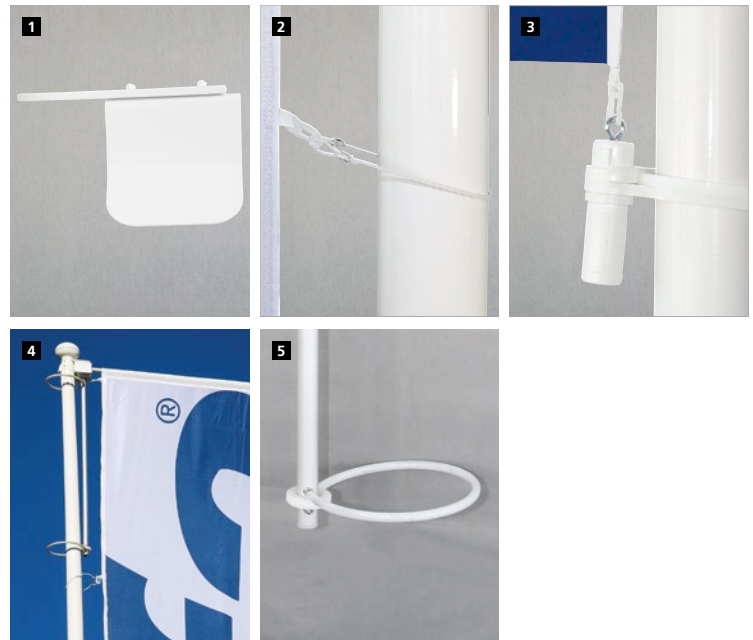
Type GfK-KIT, GfK-KAT, Innenseilführung mit Bediengehäuse SFS, Seilgehäuse LINUS

- | | | |
|---------|---|---------|
| 8188.05 | 1 Aufstecksockel GfK ohne Aufsatz für Zopf-Ø 65 mm, drehbar, weiß, integrierte Seilumlenkung | 22,20 € |
| 8188.03 | 2 Aufstecksockel GfK mit Pilz 120 mm für Zopf-Ø 65 mm, drehbar, weiß, integrierte Seilumlenkung | 56,90 € |
| 8188.04 | 3 Aufstecksockel GfK mit Zwiebel 120 mm für Zopf-Ø 65 mm, drehbar, weiß, integrierte Seilumlenkung | 56,90 € |
| 8201.11 | 4 Bediengehäuse alfa SFS, weiß, mit Seilklemme, ohne Türchen | 23,30 € |
| 8201.17 | 5 Türchen alfa SFS komplett, weiß, mit Schloss + Schlüssel | 15,50 € |
| 8201.32 | 6 Schlüssel für Zylinder-Hebelschloss, alfa SFS (2 Stück) | 2,40 € |
| 8188.58 | 7 Seilgehäuse Linus, aufliegend, Zinkguss weiß, für Mast-Ø 90-135 mm, Deckel mit Hebelschloss, 2 Schlüssel | 22,90 € |



Type GfK-KAT, GfK-KAK

8188.24	1 Anschlagschale GfK, weiß, für Rohrausleger hissbar	21,80 €
8188.42	2 KS-Fahnerschlinge 500 mm für GfK-Masten Ø 120 mm NH 7, 8, 9 m	5,10 €
8188.41	2 KS-Fahnerschlinge 600 mm für GfK-Masten Ø 140 mm NH 10, 12 m	5,20 €
8188.48	3 Fahnenstraffergewicht weiß, 1,3 kg, Ring-Ø 145 mm für GfK-Masten Ø 120-140 mm	36,50 €
8188.13	4 Rohrausleger hissbar für GfK-Masten kpl., Fahnenbreite 1,50 m (inkl. Vertikal-Ausleger und Führungsringen)	117,40 €
8188.50	5 Führungsring für Rohrausleger mit Schutzschlauch, Ø 180 mm	24,50 €



Type GfK-KIK, GfK-KAK Kurbelhissvorrichtungen

Lieferung ab Jan. 2017

Kurbelhissvorrichtung zum nachträglichen Einbau in Fahnenmasten aus GfK (Glasfaserverstärktem Kunststoff)

Kompaktwinde selbsthemmend, Handkurbel entnehmbar, Zugband aus Kunststoff, 10 mm breit, Seilanschlussring mit Entdraller, ohne Hiss(Außen)Seil, Einbauhöhe 1,20 m über Boden, Einbaubohrung Ø 22 mm

8184.60	1 Kompaktwinde selbsthemmend, Typ KEG mit Zugband und Entdraller, Bandlänge 7,80 m für NH 7, 8, 9 m, einschließlich Handkurbel abnehmbar	139,00 €
8184.61	1 Kompaktwinde selbsthemmend, Typ KEG mit Zugband und Entdraller, Bandlänge 10,80 m für NH 10, 12 m, einschließlich Handkurbel abnehmbar	151,00 €
8184.62	2 Handkurbel für Kompaktwinde Typ KEG	22,00 €



Type GfK-KSH

PES-Hissseile Ø 5 mm weiß, für Standard-Hissvorrichtung, beidseitig VA-Kauschenpressung, VA-Karabiner 60 mm

8181.03	PES-Hissseil Ø 5 mm, L = 11,60 m/NH 7,00 m	16,10 €
8181.04	PES-Hissseil Ø 5 mm, L = 13,60 m/NH 8,00 m	18,50 €
8181.05	PES-Hissseil Ø 5 mm, L = 15,60 m/NH 9,00 m	20,80 €
8181.06	PES-Hissseil Ø 5 mm, L = 17,60 m/NH 10,00 m	23,10 €
8181.07	PES-Hissseil Ø 5 mm, L = 19,60 m/NH 11,00 m	25,50 €
8181.08	PES-Hissseil Ø 5 mm, L = 21,60 m/NH 12,00 m	27,80 €



**Type GfK-KIT, GfK-KAT, –Innenseil–,
PES-Hisseile Ø 5 mm weiß/blau, für Innenseilführung,
einseitig Duplex-Klemme 5 mm**

8181.41	PES-Hisseil Ø 5 mm, L= 5,00 m/NH 6,0 m	20,50 €
8181.42	PES-Hisseil Ø 5 mm, L= 6,00 m/NH 7,0 m	21,80 €
8181.43	PES-Hisseil Ø 5 mm, L= 7,00 m/NH 8,0 m	23,30 €
8181.44	PES-Hisseil Ø 5 mm, L= 8,00 m/NH 9,0 m	24,40 €
8181.45	PES-Hisseil Ø 5 mm, L= 9,00 m/NH 10,0 m	25,90 €
8181.46	PES-Hisseil Ø 5 mm, L= 10,00 m/NH 11,0 m	27,10 €
8181.47	PES-Hisseil Ø 5 mm, L= 11,00 m/NH 12,0 m	28,40 €



**Type GfK-KIT, GfK-KIK, –Außenseil–,
PES-Hisseile Ø 6 mm weiß/blau, für Innenseilführung,
einseitig VA-Kauschenpressung, gegenseitig Duplex-Klemme 6 mm**

8181.51	PES-Hisseil Ø 6 mm, L= 5,00 m/NH 6,0 m	19,00 €
8181.52	PES-Hisseil Ø 6 mm, L= 6,00 m/NH 7,0 m	20,40 €
8181.53	PES-Hisseil Ø 6 mm, L= 7,00 m/NH 8,0 m	21,80 €
8181.54	PES-Hisseil Ø 6 mm, L= 8,00 m/NH 9,0 m	23,30 €
8181.55	PES-Hisseil Ø 6 mm, L= 9,00 m/NH 10,0 m	24,70 €
8181.56	PES-Hisseil Ø 6 mm, L= 10,00 m/NH 11,0 m	26,20 €
8181.57	PES-Hisseil Ø 6 mm, L= 11,00 m/NH 12,0 m	27,70 €



**Type GfK-KAT, GfK-KAK, –Außenseil–,
PES-Hisseile Ø 6 mm weiß/blau, für Innenseilführung,
einseitig Alunippel, gegenseitig Duplex-Klemme 6 mm**

8181.61	PES-Hisseil Ø 6 mm, L= 5,00 m/NH 6,0 m	16,50 €
8181.62	PES-Hisseil Ø 6 mm, L= 6,00 m/NH 7,0 m	18,00 €
8181.63	PES-Hisseil Ø 6 mm, L= 7,00 m/NH 8,0 m	19,50 €
8181.64	PES-Hisseil Ø 6 mm, L= 8,00 m/NH 9,0 m	20,90 €
8181.65	PES-Hisseil Ø 6 mm, L= 9,00 m/NH 10,0 m	22,30 €
8181.66	PES-Hisseil Ø 6 mm, L= 10,00 m/NH 11,0 m	23,80 €
8181.67	PES-Hisseil Ø 6 mm, L= 11,00 m/NH 12,0 m	25,30 €



**Für die Verbindung Innenseil bzw. Kurbelantrieb
und Außenseil wird ein Entdraller benötigt.**

8181.40	Entdraller mit Rillenkugellager und VA-Öse	17,30 €
---------	--	---------

